



МЭРИЯ
города Новосибирска

ДЕПАРТАМЕНТ СТРОИТЕЛЬСТВА И АРХИТЕКТУРЫ
ГЛАВНОЕ УПРАВЛЕНИЕ АРХИТЕКТУРЫ И ГРАДОСТРОИТЕЛЬСТВА

Красный проспект, 50
г. Новосибирск, 630091

*3-D Визуализация главного фасада/
фотография главного фасада.*

ПАСПОРТ ФАСАДОВ

здания, сооружения, нестационарного объекта
на территории города Новосибирска.

Здание по адресу:
Район, улица, дом.
- Назначение объекта.

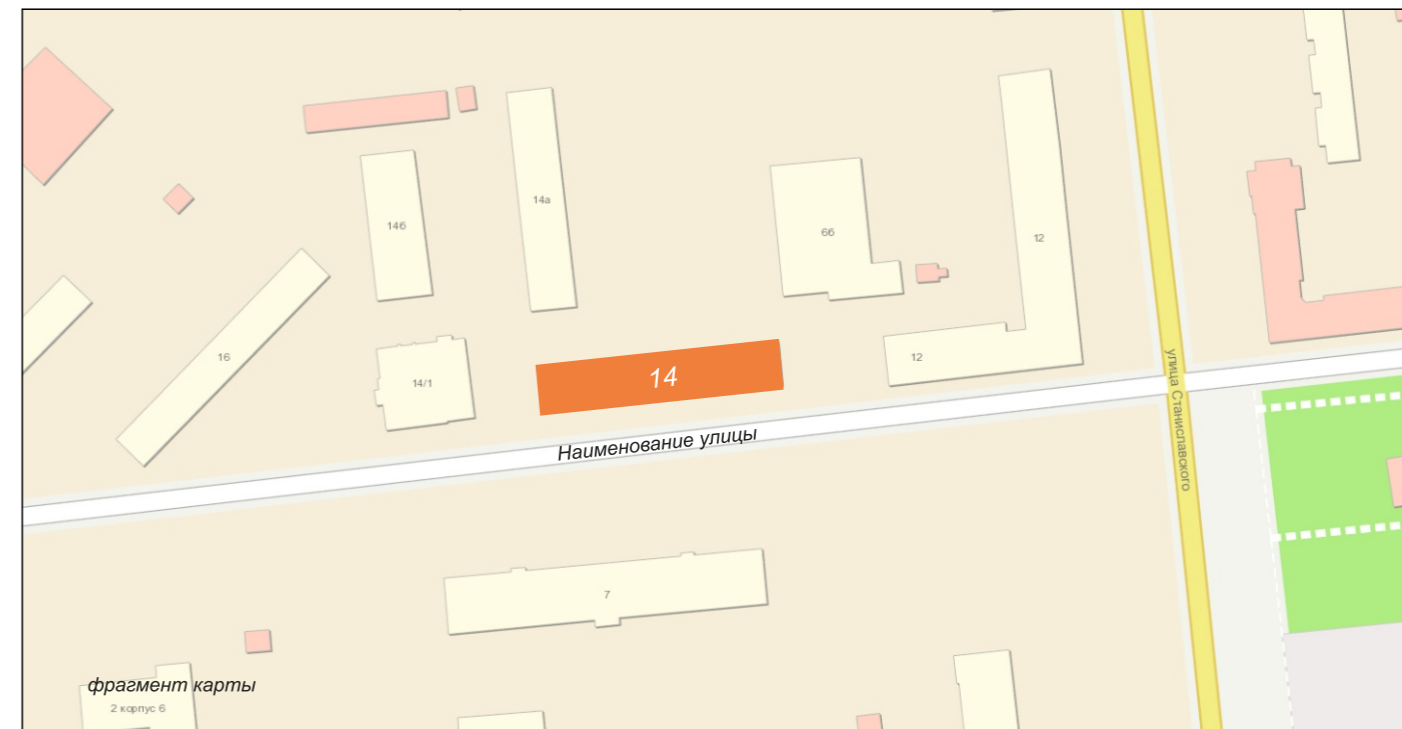
*(шрифт Arial 14-16)**

Содержание паспорта фасадов. (шрифт Arial 12-14)*

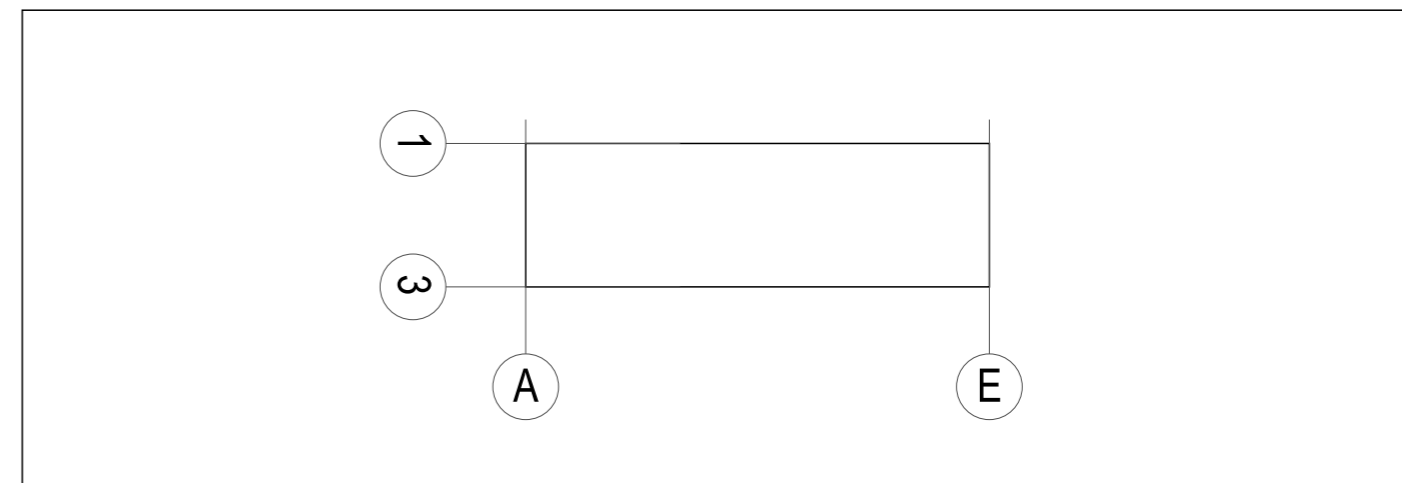
№ листа	Наименование (шрифт Arial 10-12)*
1. Раздел исходных данных.	
1	Ситуационный план-схема с размещением объекта. План координационных осей. Пояснительная записка.
2. Раздел сведений об отделке фасадов и ведомости информационных конструкций.	
2	Архитектурно-колористическое решение фасадов. Главный фасад.
3	Архитектурно-колористическое решение фасадов. Боковые фасады.
4	Архитектурно-колористическое решение фасадов. Дворовые фасады.
5	Схема существующего размещения информационных конструкций и инженерного оборудования. Главный фасад.
6	Схема существующего размещения информационных конструкций и инженерного оборудования. Боковые фасады.
7	Схема существующего размещения информационных конструкций и инженерного оборудования. Дворовой фасад.
8	Схема перспективного размещения информационных конструкций и инженерного оборудования. Главный фасад.
9	Схема перспективного размещения информационных конструкций и инженерного оборудования. Боковые фасады.
10	Схема перспективного размещения информационных конструкций и инженерного оборудования. Дворовой фасад.
3. Раздел сведений об отделке фасадов и ведомости информационных конструкций.	
11	Сведения об отделке фасадов. Ведомость информационных конструкций.
4. Раздел фото-фиксации фасадов.	
12	Фотофиксация существующего состояния фасадов. Главный фасад, боковые фасады, дворовой фасад. Кровля.
5. Раздел 3D визуализаций фасадов.	
13	3-D Визуализация фасадов.
6. Раздел архитектурного освещения фасадов.	
14	Архитектурное освещение фасадов.

* - Дополнительная информация для разработчиков паспорта фасадов

Ситуационный план-схема с размещением объекта. Масштаб (1:2000 - 1:5000)



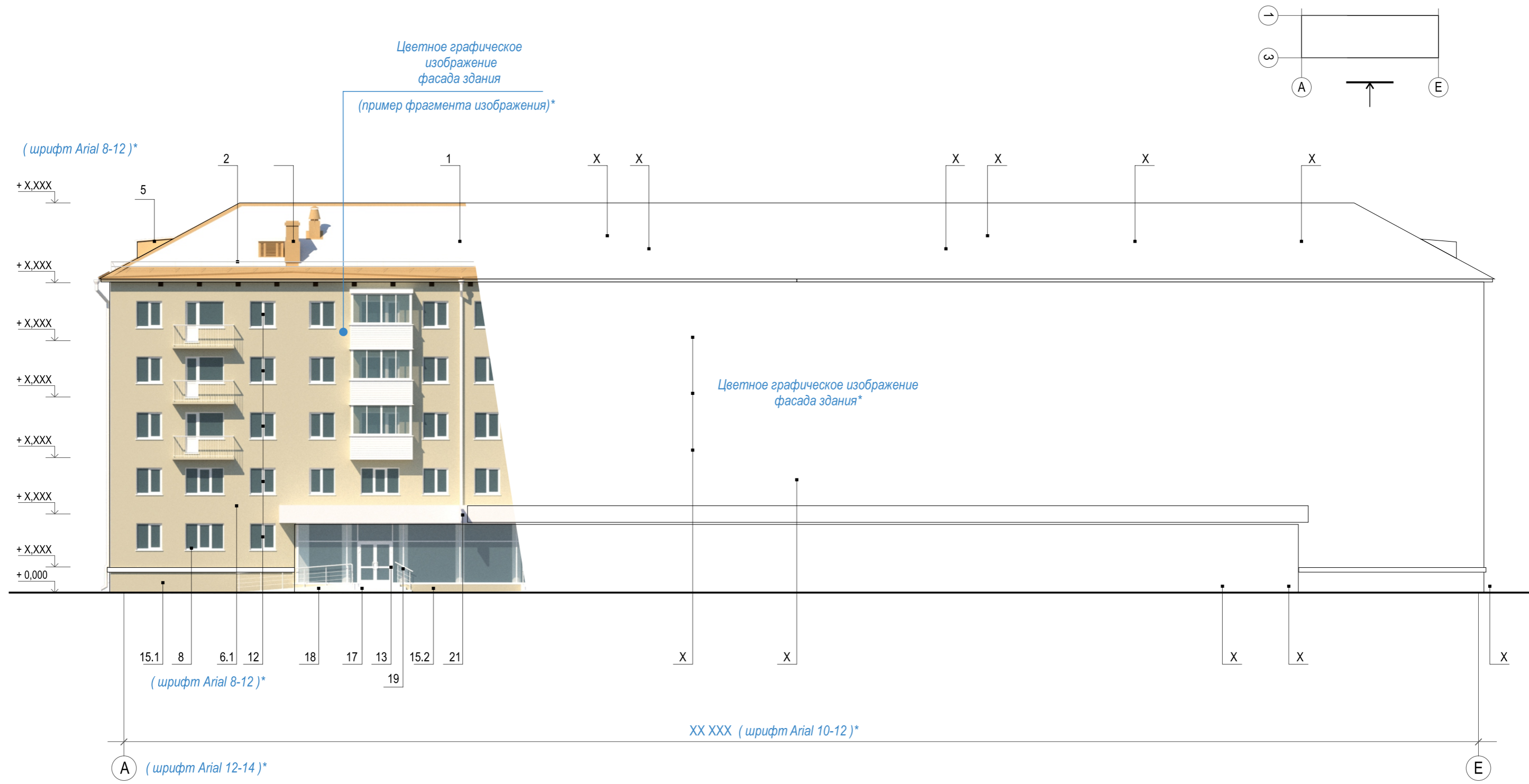
План координационных осей. (при необходимости)



Пояснительная записка. (шрифт Arial 12-14)*

- основание к подготовке паспорта фасадов
- год постройки
- конструктивное решение
- этажность
- строительный объем
- площадь здания

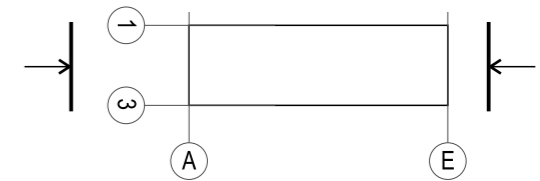
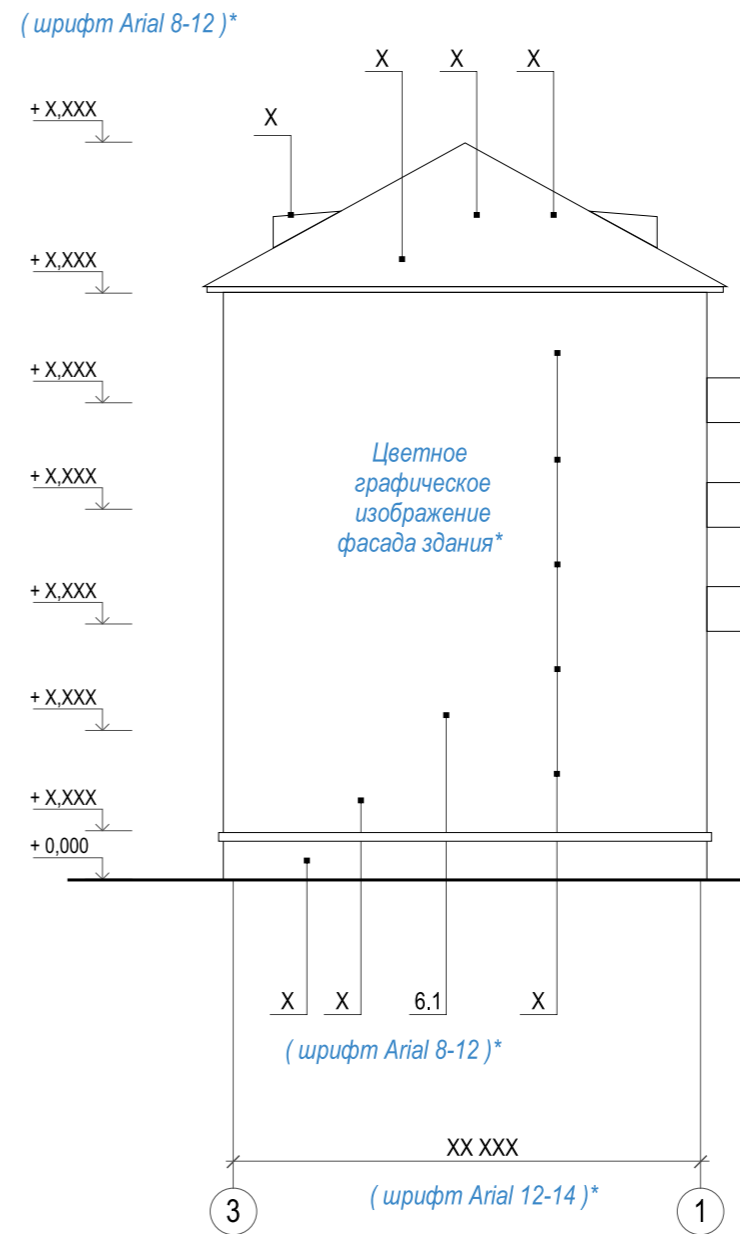
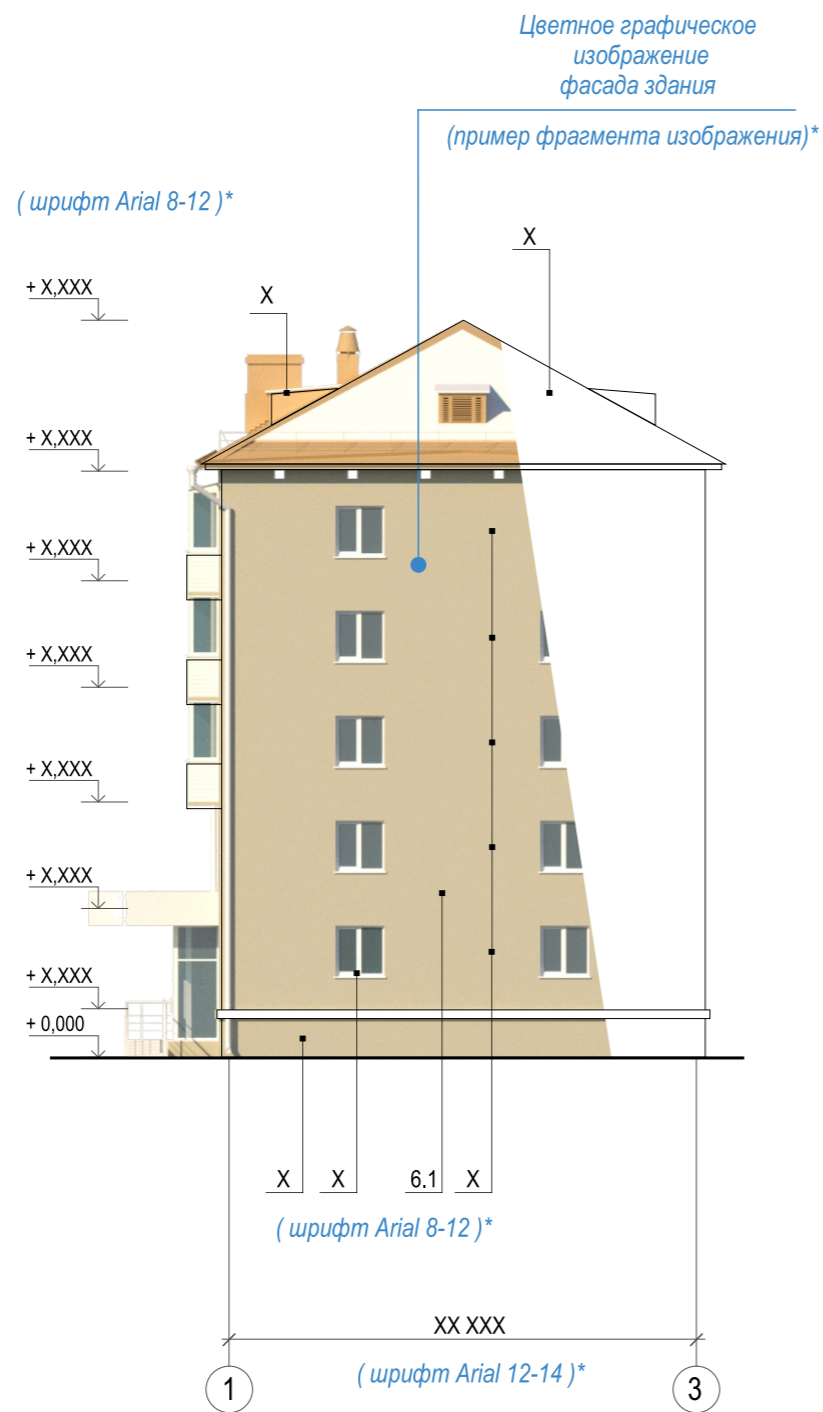
выполнил	фамилия	Подпись	Дата	Назначение объекта. (примечания - шрифт Arial 10-12)*	Разработчик	Лист
проверил	фамилия					
				Ситуационный план-схема.		
				План координационных осей.		
				Пояснительная записка.		



* - Дополнительная информация для разработчиков паспортов фасадов

Примечания : Данный лист смотреть совместно с листом №__ "Сведения об отделке фасадов"
 (примечания - шрифт Arial 10-12)*

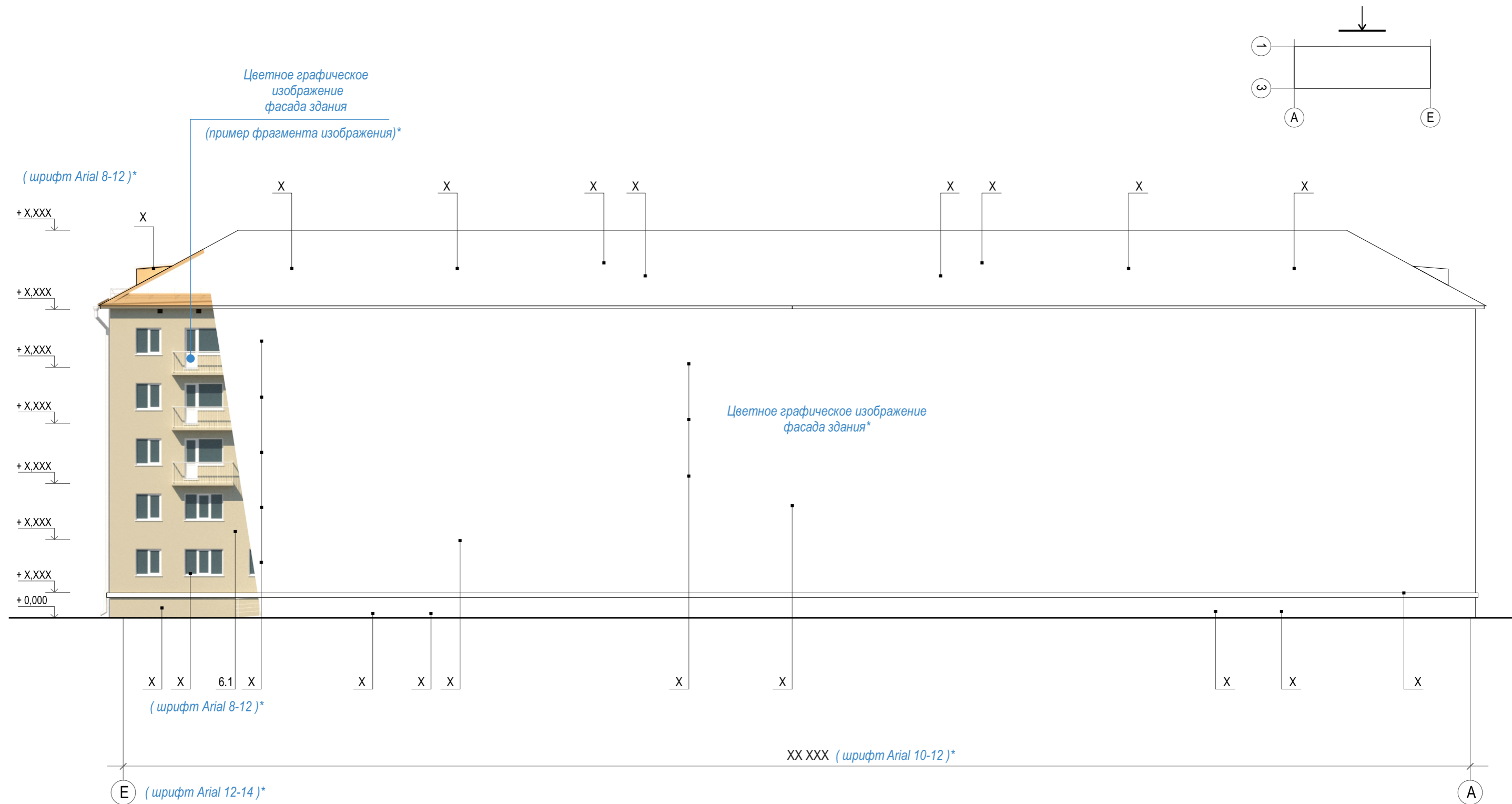
		Подпись	Дата	Назначение объекта. (примечания - шрифт Arial 10-12) Здание по адресу : Город, район, улица, дом.		
				Архитектурно-колористическое решение фасадов в осях X-X, М 1 : xxx.	Разработчик	Лист



* - Дополнительная информация для разработчиков паспортов фасадов

Примечания : Данный лист смотреть совместно с листом №__ “Сведения об отделке фасадов”

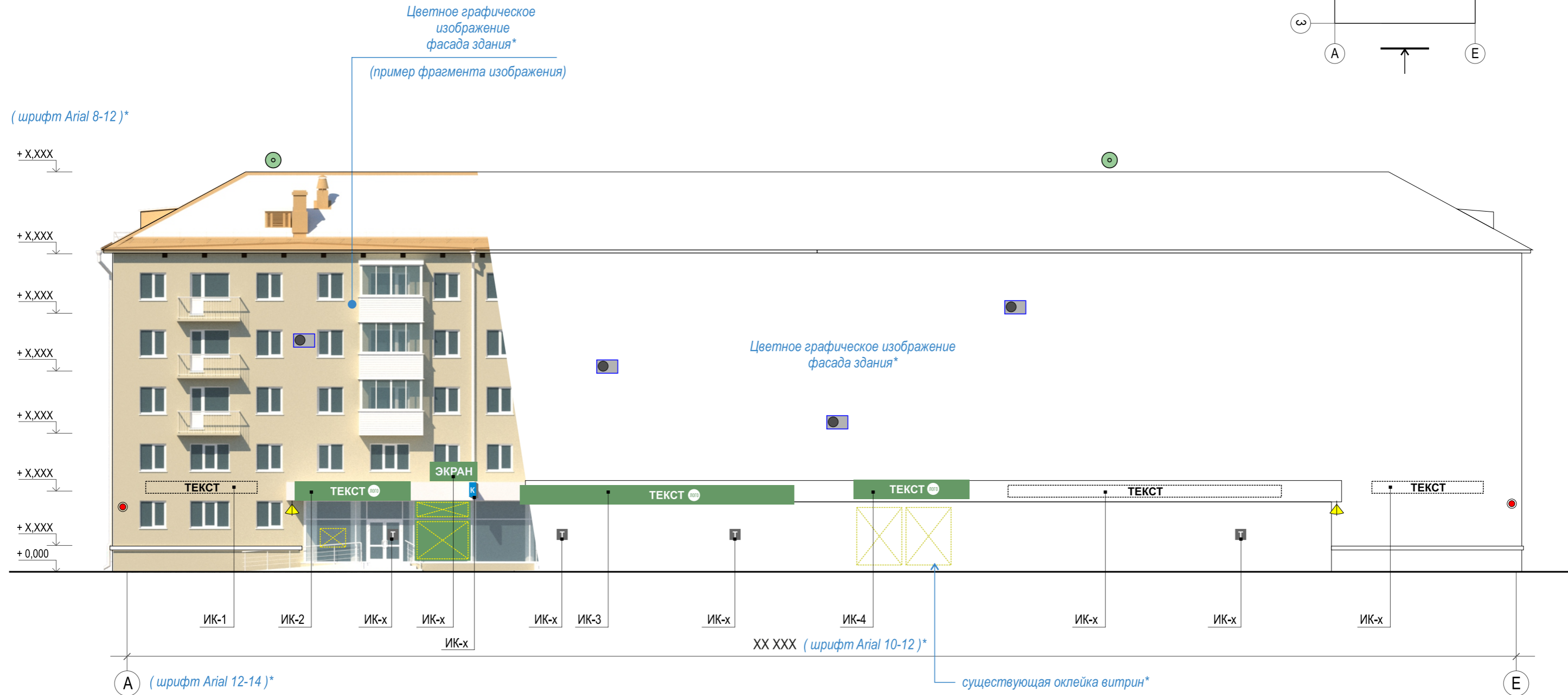
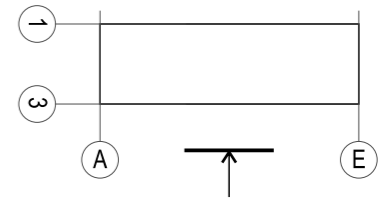
		Подпись	Дата	Назначение объекта. Здание по адресу : Город, район, улица, дом.	
				Архитектурно-колористическое решение фасадов в осях X-X, М 1 : xxx , в осях X-X, М 1 : xxx.	Разработчик
					Лист



* - Дополнительная информация для разработчиков паспортов фасадов

Примечания : Данный лист смотреть совместно с листом №__ “Сведения об отделке фасадов”

		Подпись	Дата	Назначение объекта. Здание по адресу : Город, район, улица, дом.	
				Архитектурно-колористическое решение фасадов в осях X-X, М 1 : xxx.	Разработчик
					Лист



Настенные информационные конструкции

- ТЕКСТ** (green box) - Вывеска на подложке (объемные буквы с подсветкой, логотипы и фирменные знаки с подсветкой), световой короб
- К** (blue square) - Панель-кронштейн на подложке.
- ТЕКСТ** (dashed box) - Вывеска без подложки (объемные буквы с подсветкой, логотипы и фирменные знаки с подсветкой), медиафасадные конструкции
- ТЕКСТ** (dotted box) - Вывеска без подложки (объемные буквы с подсветкой), медиафасадные конструкции
- Т М А** (black boxes) - Информационная табличка, мемориальная доска, знаки адресации

Витринные информационные конструкции

- ТЕКСТ** (yellow dashed box) - Внутренняя информационная конструкция
- ТЕКСТ** (green dashed box) - Декоративная пленка на поверхности остекления

Дополнительное оборудование

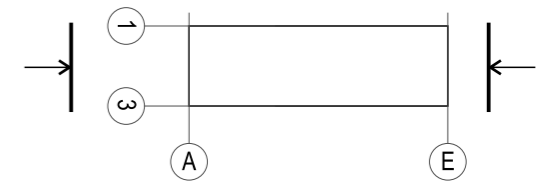
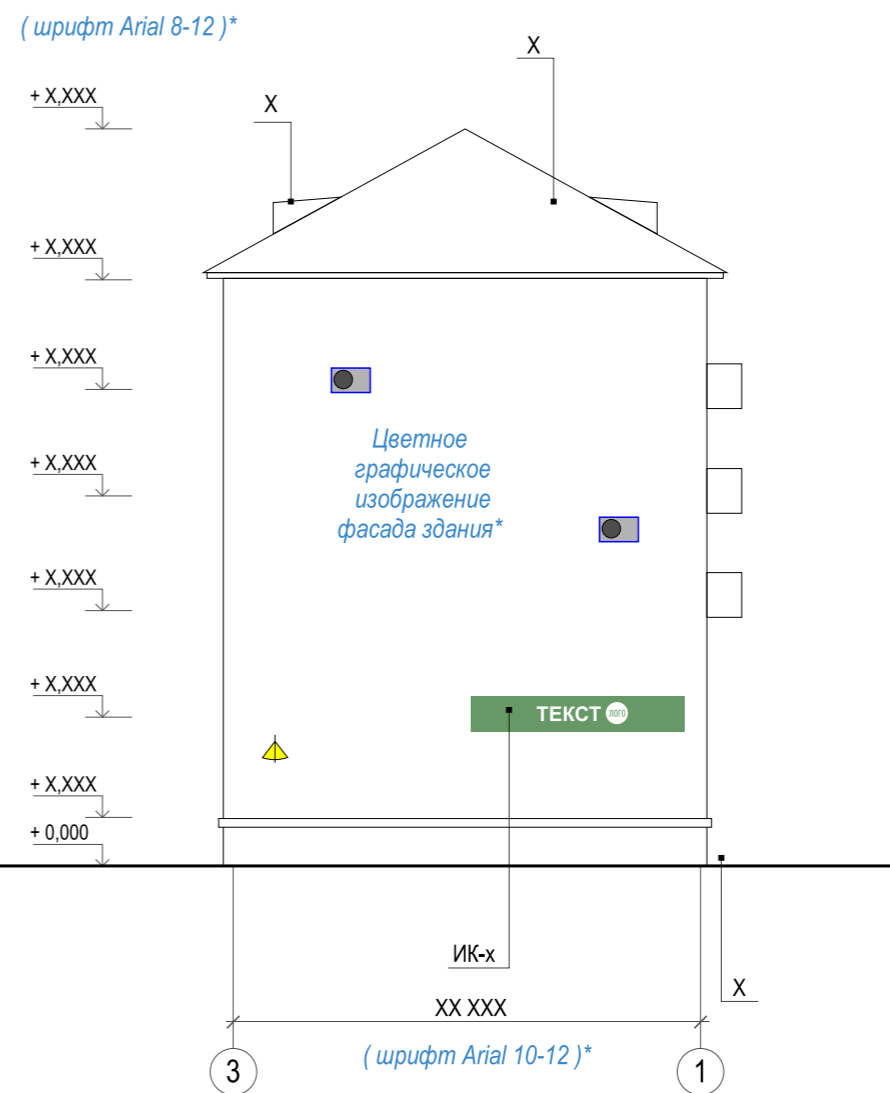
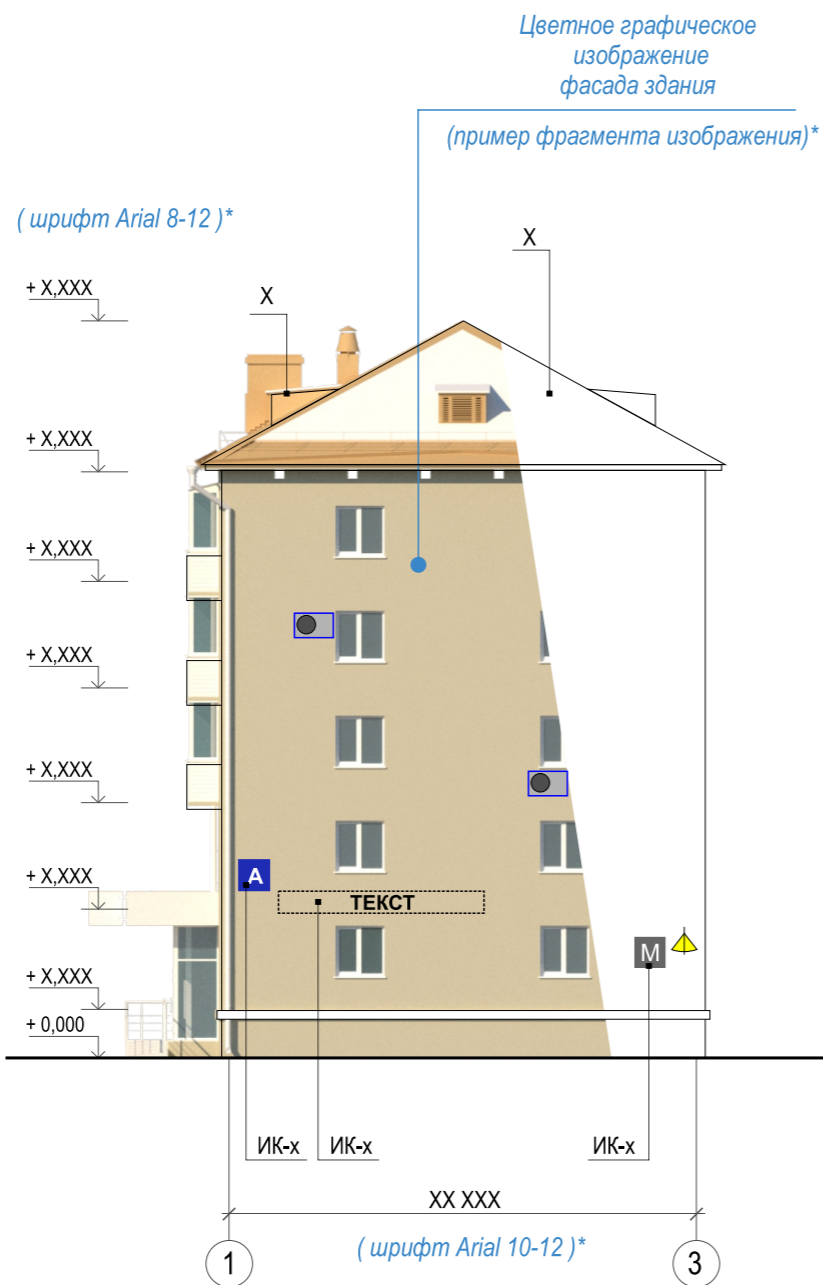
- ●** (blue square, grey circle) - Наружный блок кондиционеров
- ▼** (yellow triangle) - Осветительное оборудование
- (red circle) - Камера видеонаблюдения
- (green circle) - Индивидуальная спутниковая антенна
- ▲** (orange triangle) - Световое оборудование архитектурного освещения

** - графический вариант обозначения зависит от цветового решения фасада

* - Дополнительная информация для разработчиков паспортов фасадов

Примечания : Данный лист смотреть совместно с листом №__ "Ведомость информационных конструкций"

		Подпись	Дата	Назначение объекта. Здание по адресу : Город, район, улица, дом.	Разработчик	Лист
				Схема существующего размещения информационных конструкций и инженерного оборудования на фасадах в осях X - X, М 1 : XXX		



Настенные информационные конструкции

- Вывеска на подложке (объемные буквы с подсветкой, логотипы и фирменные знаки с подсветкой), световой короб
- Панель-кронштейн на подложке.
- Вывеска без подложки (объемные буквы с подсветкой, логотипы и фирменные знаки с подсветкой), медиафасадные конструкции
- Информационная табличка, мемориальная доска, знаки адресации

Витринные информационные конструкции

- Внутренняя информационная конструкция
- Декоративная пленка на поверхности остекления

Дополнительное оборудование

- Наружный блок кондиционеров
- Осветительное оборудование
- Камера видеонаблюдения
- Индивидуальная спутниковая антенна
- Световое оборудование архитектурного освещения

* - Дополнительная информация для разработчиков паспортов фасадов

Примечания : Данный лист смотреть совместно с листом №__“Ведомость информационных конструкций”

		Подпись	Дата	Назначение объекта. Здание по адресу : Город, район, улица, дом.		
				Схема существующего размещения информационных конструкций и инженерного оборудования на фасадах в осях X - X, М 1 : XXX, в осях X - X, М 1 : XXX	Разработчик	Лист



Настенные информационные конструкции

- ТЕКСТ Вывеска на подложке (объемные буквы с подсветкой, логотипы и фирменные знаки с подсветкой), световой короб
- К Панель-кронштейн на подложке.
- ТЕКСТ Вывеска без подложки (объемные буквы с подсветкой, логотипы и фирменные знаки с подсветкой), медиафасадные конструкции
- ТЕКСТ
- Т М А Информационная табличка, мемориальная доска, знаки адресации

Витринные информационные конструкции

- X Внутренняя информационная конструкция
- X Декоративная пленка на поверхности остекления

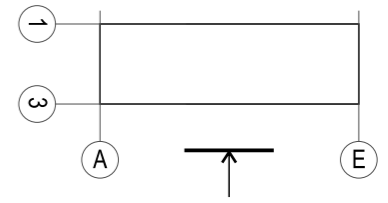
Дополнительное оборудование

- ● Наружный блок кондиционеров
- ▼ Осветительное оборудование
- Камера видеонаблюдения
- Индивидуальная спутниковая антенна
- ▼ Световое оборудование архитектурного освещения

** - Дополнительная информация для разработчиков паспортов фасадов*

Примечания : Данный лист смотреть совместно с листом №__“Ведомость информационных конструкций”

					Назначение объекта. Здание по адресу : Город, район, улица, дом.		
		Подпись	Дата		Схема существующего размещения информационных конструкций и инженерного оборудования на фасадах в осях X - X, М 1 : XXX	Разработчик	Лист



Настенные информационные конструкции

- ТЕКСТ** Вывеска на подложке (объемные буквы с подсветкой, логотипы и фирменные знаки с подсветкой), световой короб
- К** Панель-кронштейн на подложке.
- ТЕКСТ** Вывеска без подложки (объемные буквы с подсветкой, логотипы и фирменные знаки с подсветкой), медиафасадные конструкции
- Т М А** Информационная табличка, мемориальная доска, знаки адресации

Витринные информационные конструкции

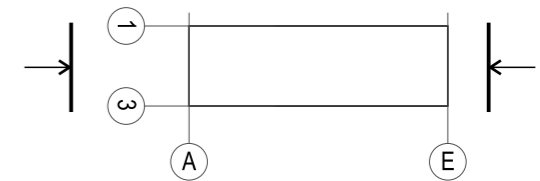
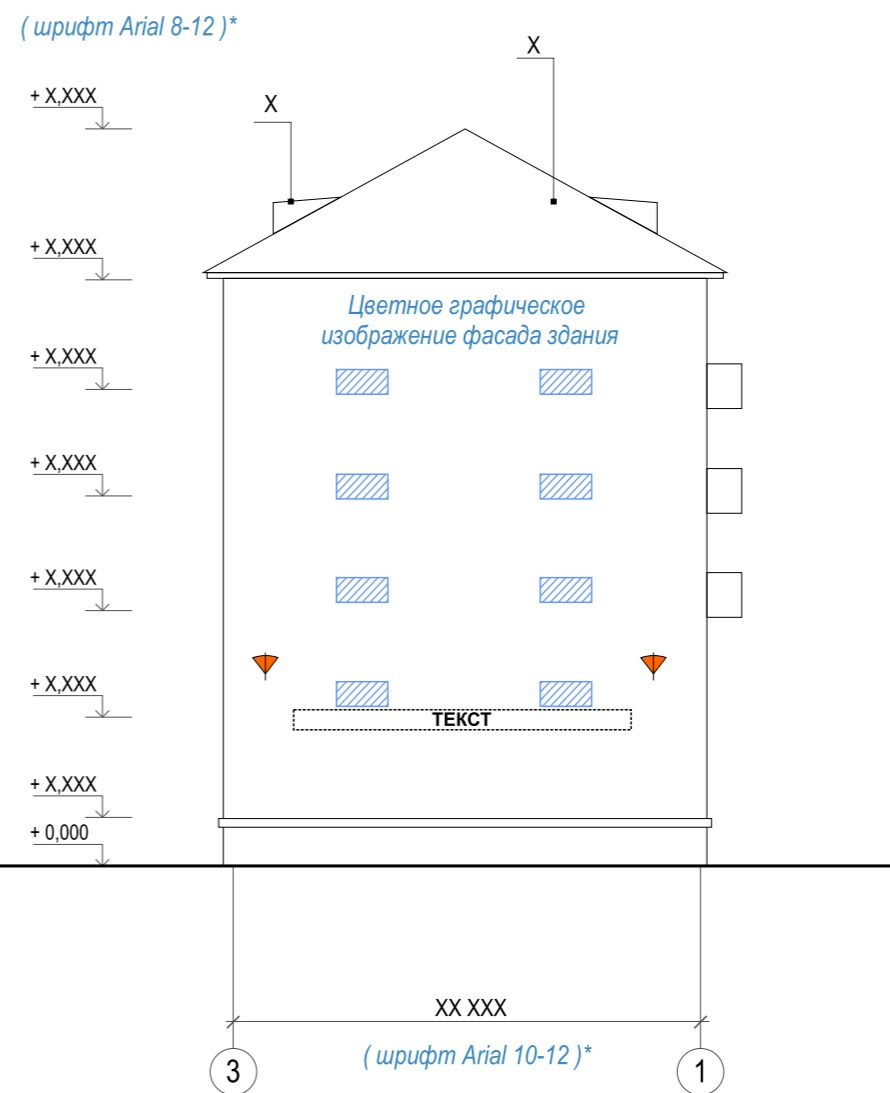
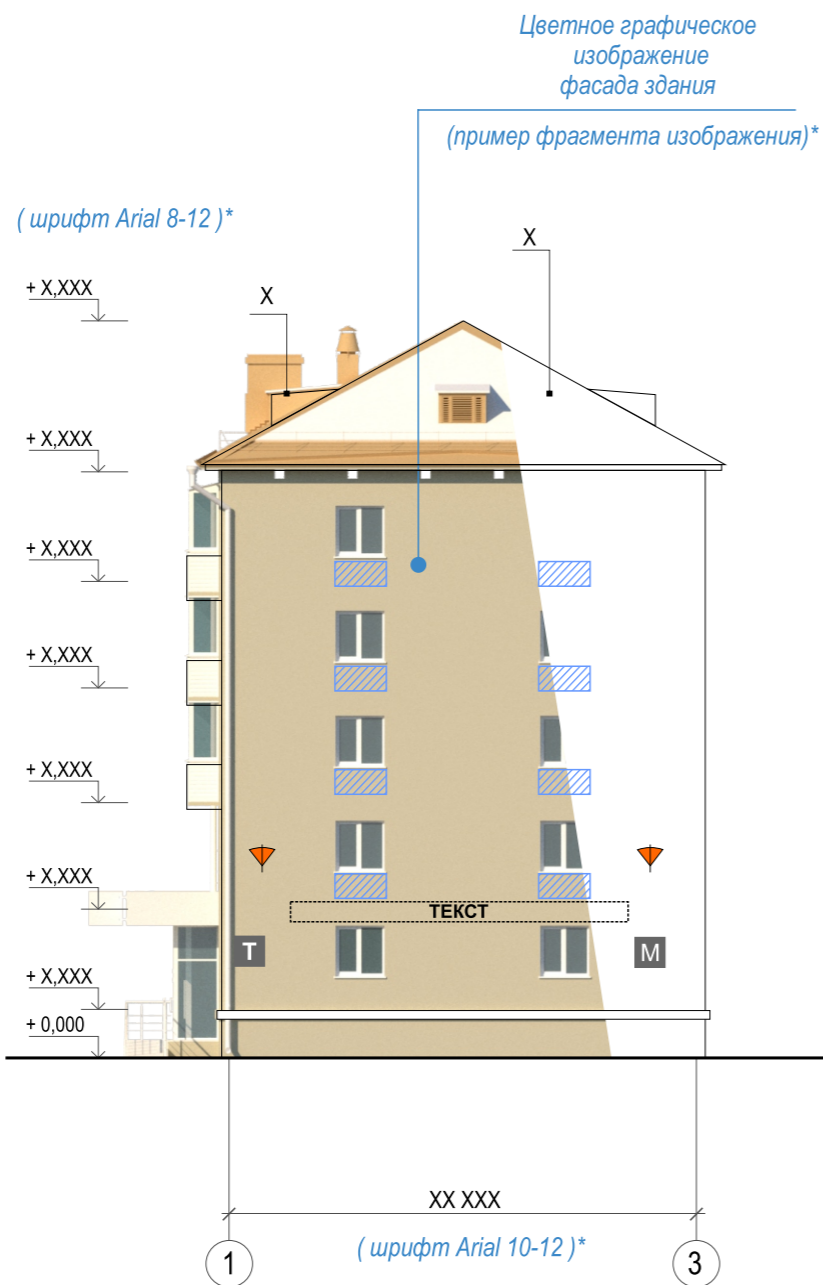
- ИК-х** Внутренняя информационная конструкция

Дополнительное оборудование

- Перспективное размещение блоков кондиционеров
- Световое оборудование архитектурного освещения

** - Дополнительная информация для разработчиков паспорта фасадов*

		Подпись	Дата	Назначение объекта. Здание по адресу : Город, район, улица, дом.	Разработчик	Лист
				Схема перспективного размещения информационных конструкций и инженерного оборудования на фасадах в осях X - X, М 1 : XXX		



Настенные информационные конструкции

- ТЕКСТ Вывеска на подложке (объемные буквы с подсветкой, логотипы и фирменные знаки с подсветкой), световой короб
- К Панель-кронштейн на подложке.
- ТЕКСТ Вывеска без подложки (объемные буквы с подсветкой, логотипы и фирменные знаки с подсветкой), медиафасадные конструкции
- ТЕКСТ
- Т М А Информационная табличка, мемориальная доска, знаки адресации

Витринные информационные конструкции

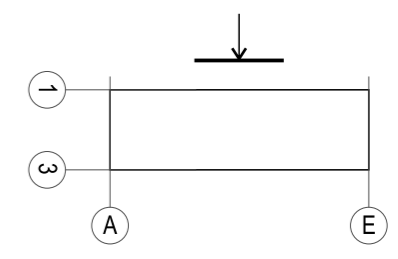
- X Внутренняя информационная конструкция

Дополнительное оборудование

- Перспективное размещение блоков кондиционеров
- ▼ Световое оборудование архитектурного освещения

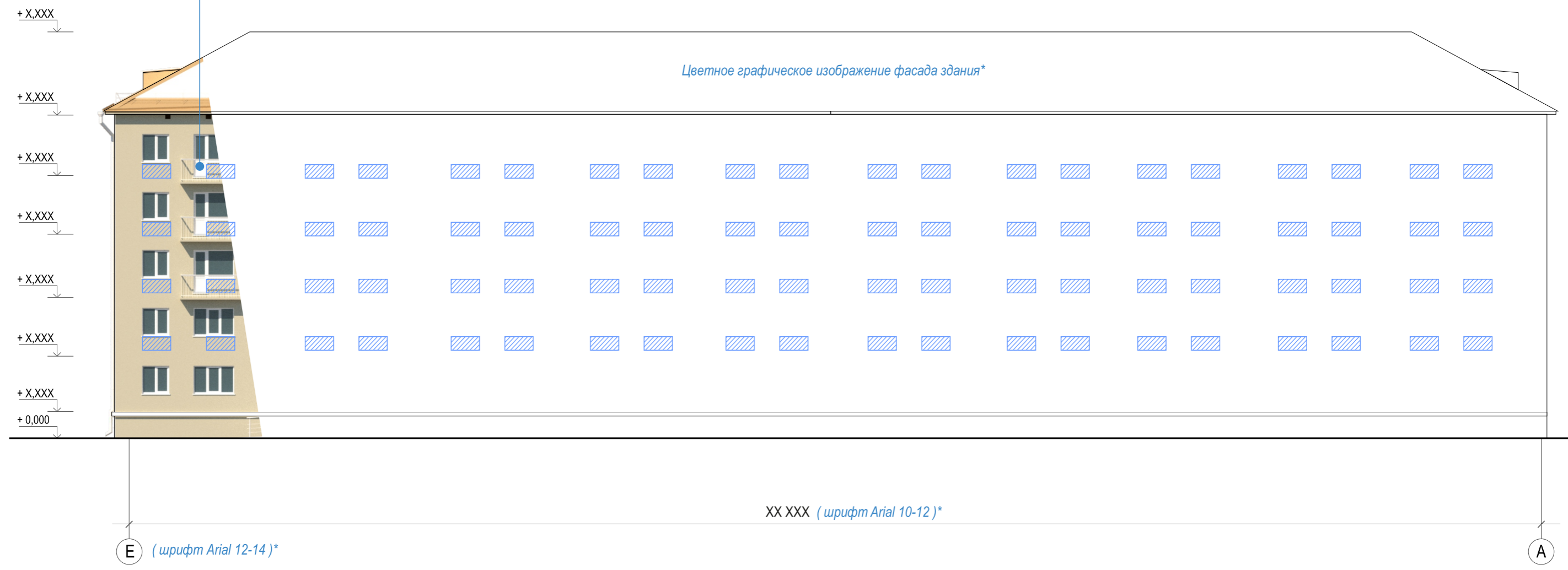
* - Дополнительная информация для разработчиков паспорта фасадов

		Подпись	Дата	Назначение объекта. Здание по адресу : Город, район, улица, дом.
				Разработчик
				Схема перспективного размещения информационных конструкций и инженерного оборудования на фасадах в осях X - X, М 1 : XXX, в осях X - X, М 1 : XXX



Цветное графическое изображение фасада здания

(пример фрагмента изображения)*



Настенные информационные конструкции

- Вывеска на подложке (объемные буквы с подсветкой, логотипы и фирменные знаки с подсветкой), световой короб
- Панель-кронштейн на подложке.
- Вывеска без подложки (объемные буквы с подсветкой, логотипы и фирменные знаки с подсветкой), медиафасадные конструкции
- Информационная табличка, мемориальная доска, знаки адресации

Витринные информационные конструкции

- Внутренняя информационная конструкция

Дополнительное оборудование

- Перспективное размещение блоков кондиционеров
- Световое оборудование архитектурного освещения

* - Дополнительная информация для разработчиков паспорта фасадов

		Подпись	Дата	Назначение объекта. Здание по адресу : Город, район, улица, дом.	Разработчик	Лист
				Схема перспективного размещения информационных конструкций и инженерного оборудования на фасадах в осях X - X, М 1 : XXX		

Сведения об отделке фасадов (шрифт Arial 12-14)*

№ п/п	Наименование элемента (шрифт Arial 10-12)*	Материал и/или вид отделки	Марка цвета по палитрам: RAL, NSC.	Образец колера	Примечание
1	Кровля	Металлочерепица, окраска	RAL Classic - 8011		-
2	Ограждение кровли	Металл, окраска	NSC - S 3060-Y70R		Решетчатое ограждение
3	Навесы				
4	Карнизы				
5	Слуховые окна				
6	Стены				
7	Трубы водостоков				
8	Подоконные сливы				
9	Пилястры	—			
10	Наличники				
11	Ограждение балконов и лоджий				
12	Оконные проемы				
13	Дверные проемы				
14	Вентиляционные проемы				
15	Цоколь				
16	Площадки входов				
17	Лестницы				
18	Пандусы				
19	Ограждение лестниц и пандусов				
20	Козырьки				
21	Ограждающие конструкции тамбуров				
22	Фризы тамбуров	—	—		
23	Фризы				
24	Иные элементы, устройства, оборудование (при их наличии)				

Перечень всех элементов, необходимых к обозначению на схемах архитектурно-колористического решения фасадов.*

При отсутствии элементов на фасаде - в таблице ставится прочерк.*

Ведомость существующих информационных конструкций

№ поз.	Тип конструкции (шрифт Arial 10-12)*	Количество (шт.)	Освещение (внутренне/ внешнее)	Место расположения	Габаритные размеры Ш(м) x В(м)	Отметка низа конструкции
ИК 1	Настенное панно	1	Внешнее - прожекторы	Главный фасад - стена	3,5 x 1,5 м	+ 5,500
ИК x	Световой короб (лайтбокс)	1	Внутренне - светодиоды	Боковой фасад - фриз	3,0 x 0,5 м	+ 3,500
ИК x	Объемные буквы, логотипы, фирменные знаки <u>на</u> подложке					
ИК x	Объемные буквы, логотипы, фирменные знаки <u>без</u> подложки					
ИК x	Кронштейн					
ИК x	Видеоэкран полноцветный, монохромный					
ИК x	Медиафасад					
ИК x	Крышная конструкция - объемные буквы, логотипы, знаки <u>без</u> подложки					
ИК x	Маркиза					
ИК x	Проекционная конструкция					
ИК x	Рекламная конструкция на нестационарном объекте					
ИК x	Знаки адресации					
ИК x	Информационные таблички					
ИК x	Мемориальные доски					

ТЕКСТ
ТЕКСТ
ТЕКСТ
ТЕКСТ ТЕКСТ
К
ЭКРАН
МЕДИА МЕДИА
ТЕКСТ
ТЕКСТ
ПРОЕКЦИЯ
ТЕКСТ ТЕКСТ
А
Т
М

Перечень возможных к размещению типов конструкций*

Графическое изображение конструкции на схемах существующего и перспективного размещения *

Ведомость перспективных информационных конструкций

№ поз.	Тип конструкции	Количество (шт.)	Освещение (внутренне/ внешнее)	Место расположения	Габаритные размеры Ш(м) x В(м)	Отметка низа конструкции
ИК x	(шрифт Arial 9-10)*					
ИК x						
ИК x						

* - Дополнительная информация для разработчиков паспорта фасадов

		Подпись	Дата	Назначение объекта. Здание по адресу : Город, район, улица, дом.	Разработчик	Лист
				Сведения об отделке фасадов. Ведомость информационных конструкций.		

Существующее состояние главного фасада (фотофиксация)

Существующее состояние дворового фасада (фотофиксация)

Главный фасад, выходящий на ул. _____ (шрифт Arial 10-12)*

Дворовой фасад (шрифт Arial 10-12)*

Существующее состояние бокового фасада (фотофиксация)

Существующее состояние бокового фасада (фотофиксация)

Боковой фасад (шрифт Arial 10-12)*

Боковой фасад (шрифт Arial 10-12)*

* - Дополнительная информация для разработчиков паспорта фасадов

Детальный фотографический материал может быть представлен в большем объеме.*

		Подпись	Дата	Назначение объекта. Здание по адресу : Город, район, улица, дом.		
				Фотофиксация существующего состояния фасадов. Главный фасад, боковые фасады, дворовой фасад.	Разработчик	Лист

3-D Визуализация главного фасада.

3-D Визуализация дворового фасада.

Главный фасад, выходящий на ул. _____ (шрифт Arial 10-12)*

Дворовой фасад (шрифт Arial 10-12)*

3-D Визуализация бокового фасада.

3-D Визуализация бокового фасада.

Боковой фасад (шрифт Arial 10-12)*

Боковой фасад (шрифт Arial 10-12)*

* - Дополнительная информация для разработчиков паспорта фасадов

Графический материал с 3-D Визуализациями может быть представлен в большем объеме.*

		Подпись	Дата	Назначение объекта. Здание по адресу : Город, район, улица, дом.		
				3-D Визуализация фасадов.	Разработчик	Лист

3-D Визуализация / фотомонтаж архитектурного освещения
(при отсутствии существующего)*

Главный фасад, выходящий на ул. _____ (шрифт Arial 10-12)*

3-D Визуализация / фотомонтаж архитектурного освещения
схемы размещения светового оборудования*

3-D Визуализация / фотомонтаж архитектурного освещения
схемы размещения светового оборудования*

Боковой фасад (шрифт Arial 10-12)*

Боковой фасад (шрифт Arial 10-12)*

* - Дополнительная информация для разработчиков паспорта фасадов

		Подпись	Дата	Назначение объекта. Здание по адресу : Город, район, улица, дом.		
				Архитектурное освещение фасадов	Разработчик	Лист